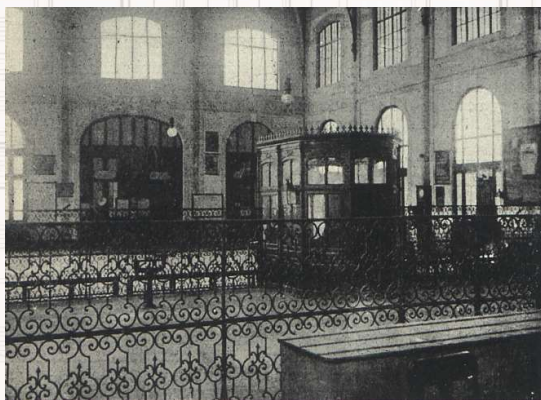
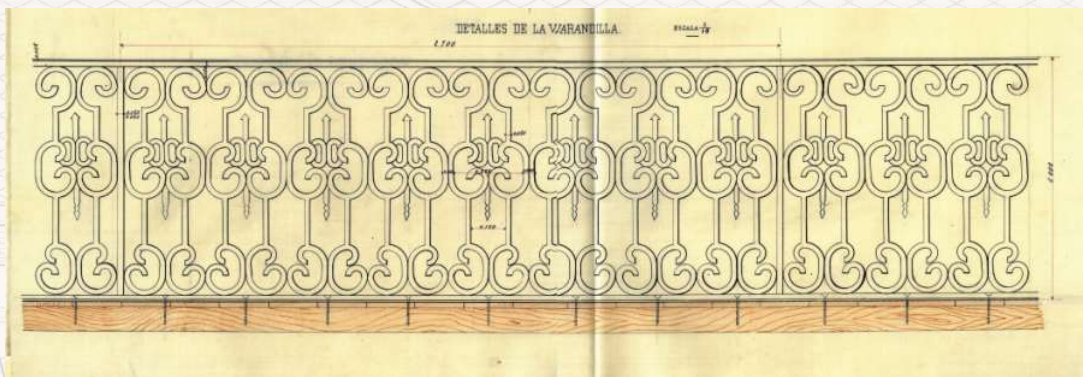


## ¿Sabías que...?

Entre 1906 y 1907 se realizó una intervención en el antiguo vestíbulo de salidas del edificio de viajeros. Se centralizaron en él las salidas y llegadas de viajeros. Por ello fue necesario realizar una verja, o barandilla, que sirviera para separar ambos tráficos. La nueva verja la realizó la prestigiosa Casa Moneo Hijo y Cía, Construcciones mecánicas, de Salamanca. Para su fabricación se siguió el modelo de la verja ya existente en el vestíbulo, con igual dibujo y altura. Una vez realizada, se trajo a la estación en tren en diciembre de 1906 y en enero de 1907 se instaló en el vestíbulo de Delicias.

Años después, en una posterior reforma de las década de 1950, este elemento separador se retiró. Y un vestigio de dicha verja se conserva actualmente en el recinto de las oficinas del Museo Nacional de Ciencia y Tecnología, edificio que perteneció a la antigua estación de Delicias.



Fotos y plano: Biblioteca Nacional de España y AHF-MFM

Enlace: <http://www.museodelferrocarril.org/140Delicias/paneles/panel05.asp>