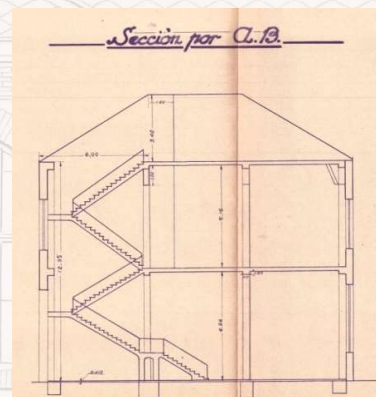
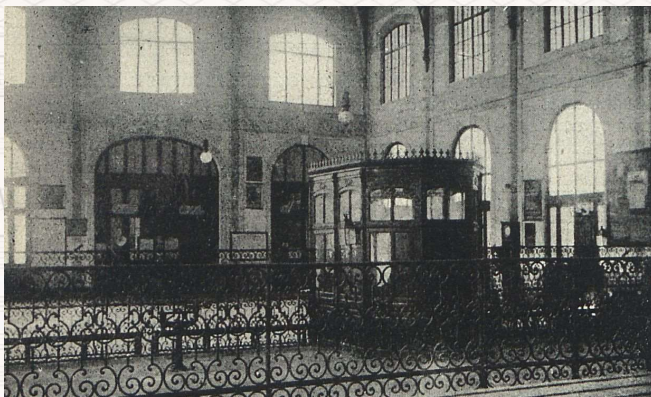


¿Sabías que...?

La mayor intervención acometida en el vestíbulo fue la reforma realizada durante los primeros años de la década de 1930. Surge por la necesidad de disponer de más espacio donde instalar nuevas oficinas, debido al notable aumento de empleados por la fusión de varias líneas de ferrocarril en la Compañía del Oeste y centralizarse sus servicios generales en la estación de Madrid-Delicias.

El primitivo vestíbulo diáfano pasó a ser un espacio dividido en altura con tres plantas. Para ello fue necesario el refuerzo de cimientos y el empleo de pilares y pies derechos de hierro, forjados de vigas y viguetas, mamposterías y tabicados, transformación de puertas y ventanas, y un largo etcétera.

En la planta baja permaneció el vestíbulo, donde se construyó, adosada al muro del andén, una taquilla para la venta de billetes realizada en fábrica de ladrillo con armadura metálica. Junto al mismo, se ubicaron los retretes y la escalera. El primer piso tenía un pasillo central para dar acceso a las oficinas y en la planta superior, de menor altura (3,4 m), se emplazaron los archivos. Estas tres plantas se comunicaban por una escalera a la catalana, de ida y vuelta, con barandilla metálica y peldaños y mesetas de piedra artificial.



Fotos y planos: Revista *¡Adelante!*, Gerencia de Patrimonio y Urbanismo Centro, Adif y AGA

Enlace: <http://www.museodelferrocarril.org/140Delicias/paneles/panel02.asp>
<http://www.museodelferrocarril.org/140Delicias/paneles/panel05.asp>

© 2020. Museo del Ferrocarril de Madrid