

SEMANA EUROPEA DE LA MOVILIDAD
16-22 DE SEPTIEMBRE 2020



#SEM2020
www.miteco.gob.es

#mobilityweek
www.mobilityweek.eu



Maqueta

UNA CIUDAD SOSTENIBLE

Propuesta de actividad
#MuseoFerrocarrilDesdeCasa

Actividad plástica orientada a niños y niñas de 8 a 12 años

- ❑ El objetivo de esta actividad es concienciar a los niños/as sobre la importancia de la movilidad sostenible en las ciudades, prestando especial atención al tren.
- ❑ La propuesta consiste en la elaboración de una pequeña maqueta con diferentes elementos que permitirán representar una ciudad sostenible y respetuosa con el medio ambiente.

SEMANA EUROPEA DE LA MOVILIDAD 2020



<https://www.youtube.com/watch?v=CIH5jk4hGwU>

¿QUÉ SE NECESITA?

- Caja de cartón
- Plastilina
- Goma Eva o cartulina
- Palillos
- Pinturas
- Arena o arroz
- Hilo
- Algodón
- Pegamento, tijeras y cola



INDICACIONES

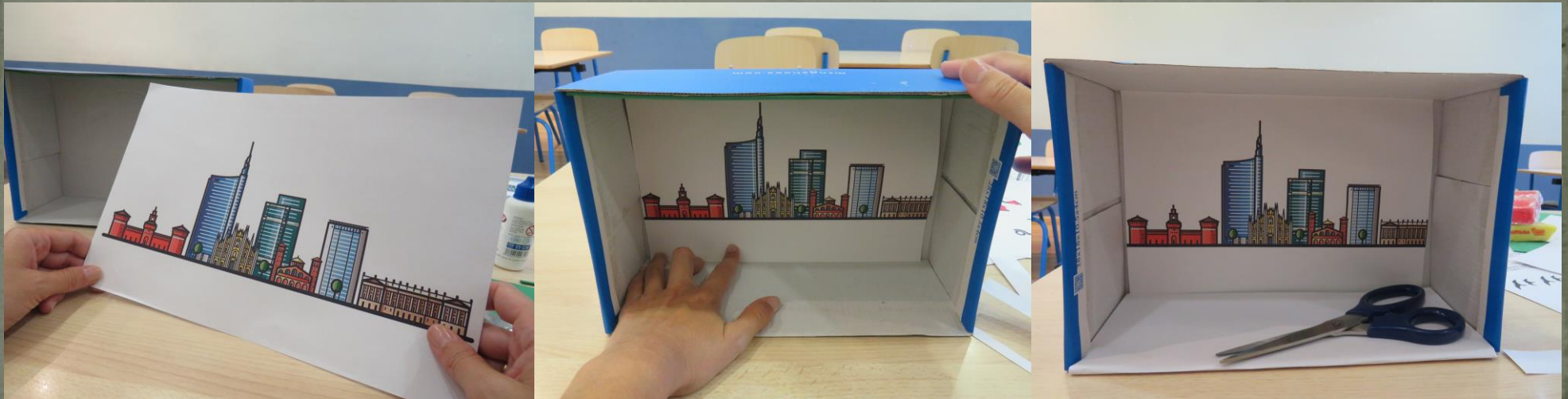
1. Imprimir las ilustraciones que os facilitamos en las tres últimas página de este documento:

- Ciudad
- Personajes
- Tren de cercanías y cartel *European Mobility Week*

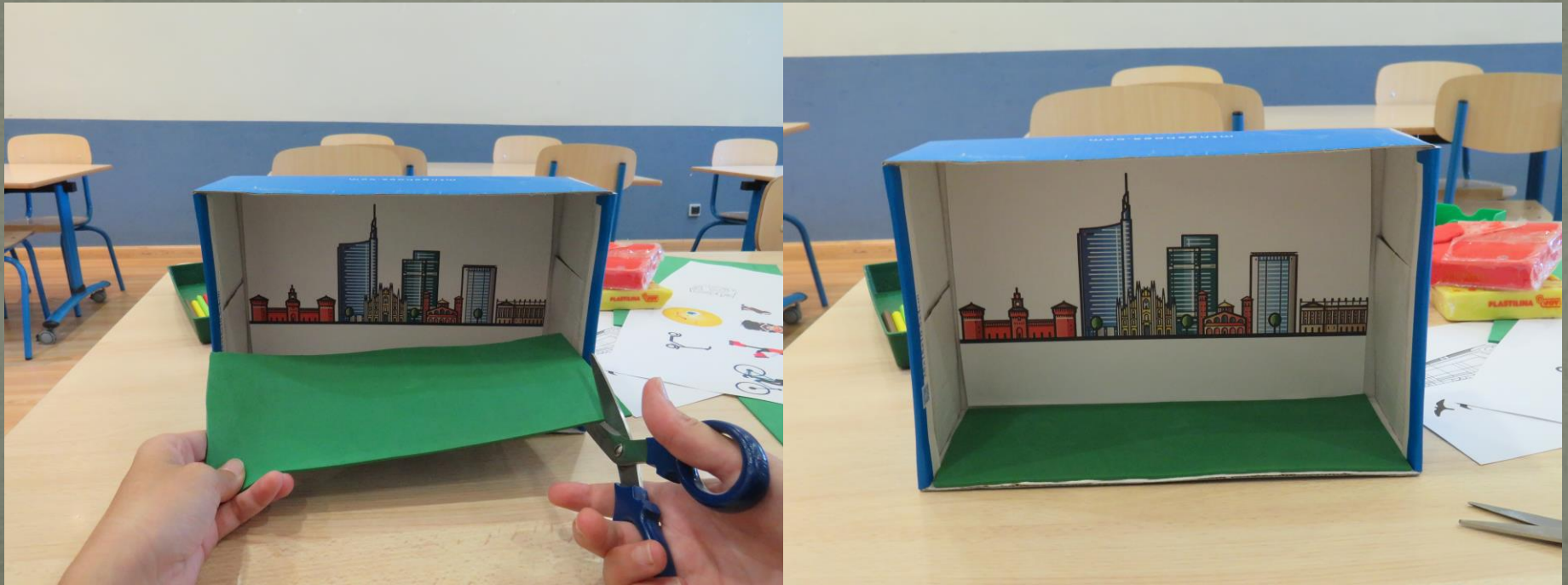


**Recomendamos que se imprima en un papel grueso o cartulina.*

2. En función del tamaño de la caja elegida, deberéis recortar la hoja con los edificios de la ciudad para poder ajustarla y pegarla en el fondo.



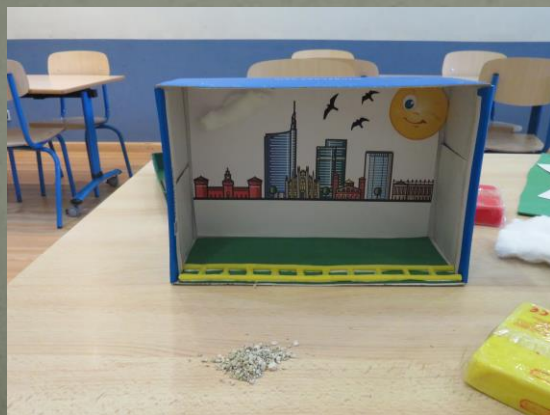
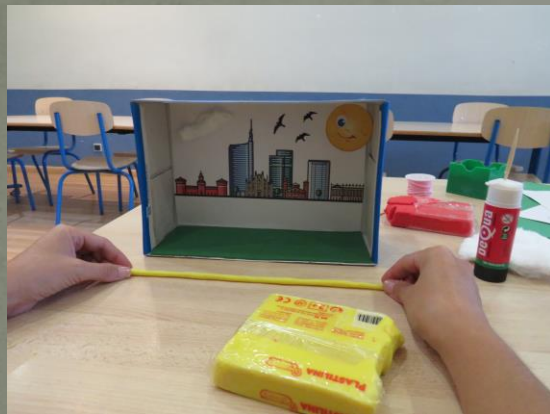
3. Para realizar el suelo de nuestra ciudad, utilizaremos goma EVA verde que recortaremos y pegaremos en el espacio que puedes ver en la imagen (si no disponéis de este material podéis utilizar cartulina blanca y pintarla de color verde).



4. El siguiente paso consistirá en completar el paisaje del fondo de la ciudad con algunos elementos que os hemos proporcionado o con otros que se os puedan ocurrir.



5. Ha llegado el momento de realizar una vía de tren (carriles y traviesas) con plastilina y pegarla con cola en la base de la caja. Para representar el balasto (capa de piedras entre las traviesas) podéis pegar piedrecitas o granos de arroz.



6. Nuestra ciudad sostenible necesita estar habitada y por eso ahora recortaremos y colocaremos en la maqueta diferentes personajes (es importante recortar las siluetas con cuidado y dejar una pestaña en la parte inferior). Cuando hayáis recortado los personajes, preparad unas bolitas con plastilina para que podáis utilizarlas como soporte.



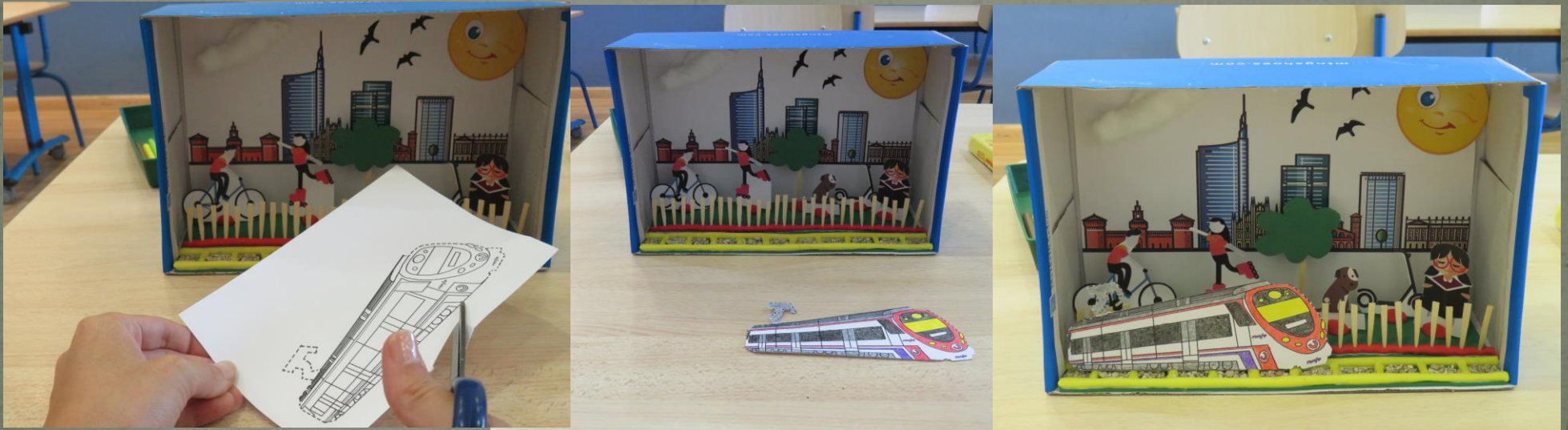
7. Es muy importante cruzar las vías utilizando los pasos señalizados. Por tal motivo, vamos a colocar una valla de seguridad que realizaremos utilizando plastilina y palillos (cortados por la mitad).



8. ¿Queréis plantar un árbol? Utilizando goma EVA verde podemos hacer la copa (si no dispones de este material podéis utilizar cartulina blanca y pintarla de color verde), y con un palillo (o palito de polo) el tronco que pegaremos a la copa ¡No os olvidéis de colocar un soporte de plastilina en la base!

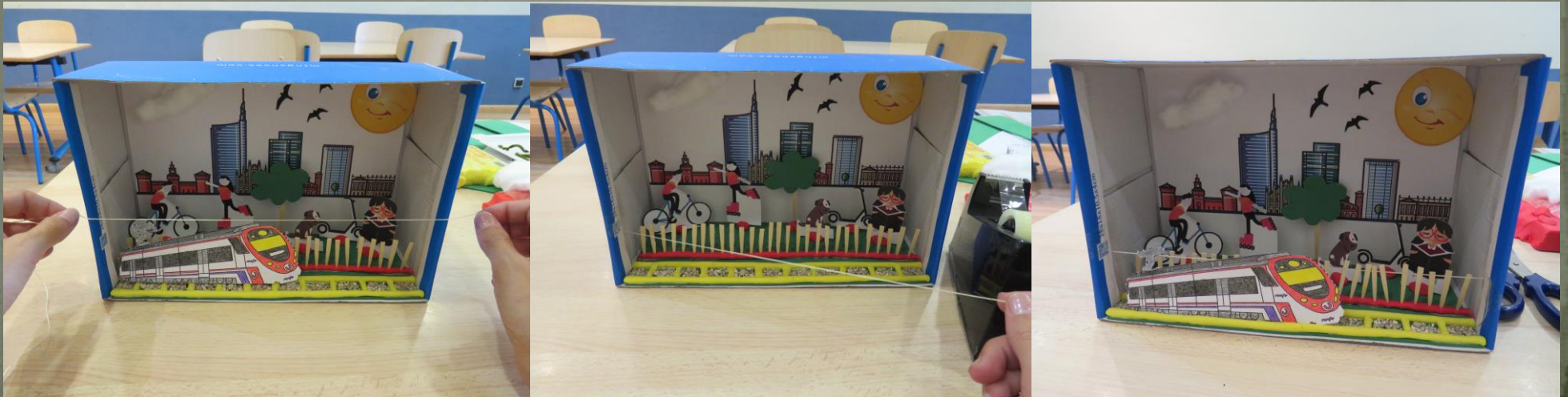


9. Ha llegado el momento de preparar nuestro tren eléctrico de Renfe Cercanías. Debemos recortarlo con cuidado, pintarlo con nuestros colores preferidos y colocarlo en la vía.



10. Los trenes de Renfe Cercanías utilizan mayoritariamente la tracción eléctrica, menos contaminante. Estos trenes reciben la corriente eléctrica de la catenaria a través del pantógrafo (elemento situado en el techo de la locomotora).

Instalaremos la catenaria utilizando hilo (grueso o fino) que situaremos sobre el techo del tren, paralelo a la vía y sujetado en cada extremo con celo (debéis medir la anchura de la caja para cortar el hilo y pegarlo).



11. ¡Último paso! Como estamos en la Semana Europea de la Movilidad (European Mobility Week) podéis recortar el cartel de este año que os hemos proporcionado y anunciar su celebración en vuestra ciudad sostenible.



“Por
una
movilidad
sin
emisiones”







IMPRIMIR (y recortar la silueta de los diferentes elementos)

